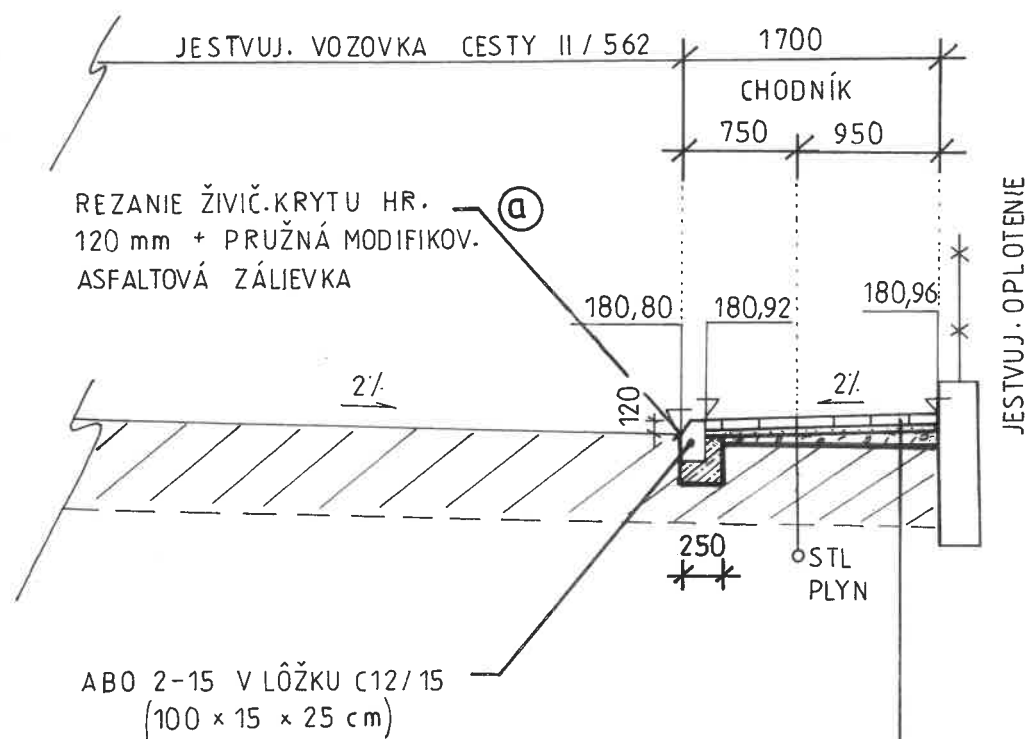
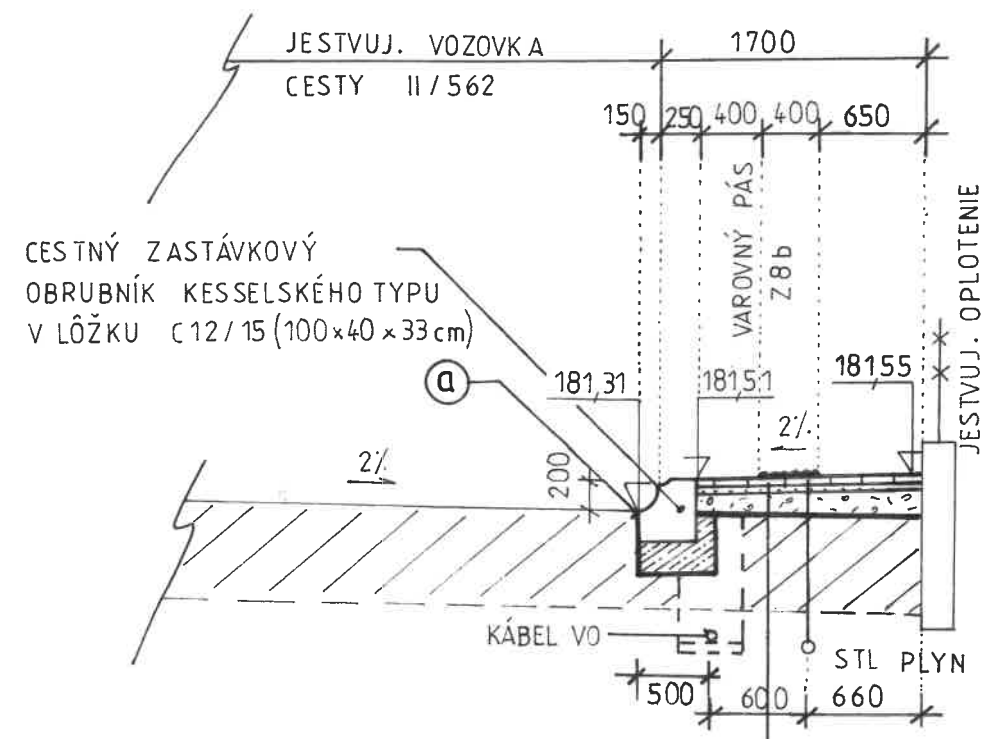


REZ (A) - (A) M = 1 : 50



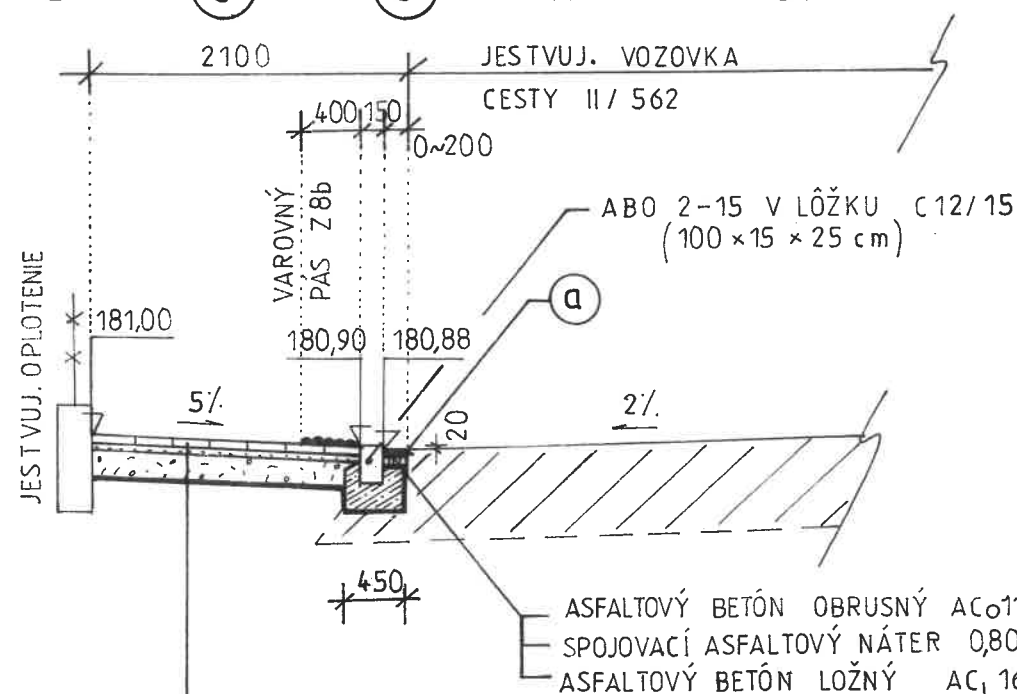
- 1 BETÓNOVÁ ZÁMKOVÁ DLAŽBA 60 mm
LÔŽKO Z DROB. DRTE FR. 4-8 mm 30 mm
ŠTRKODRVINA 31,5 GC PR.HR. 150 mm
JESTVUJ. VOZOVKA PO ODFRÉZOVANÍ KRYTU HR. 110 mm
A OČISTENÍ POVRCHU

REZ (B) - (B) M = 1 : 50



- 1 BEZ FRÉZOVANIA, LEN OČISTENIE POVRCHU

REZ (C) - (C) M = 1 : 50



- 2 BETÓNOVÁ ZÁMKOVÁ DLAŽBA 60
LÔŽKO Z DROB. DRTE FR. 4-8 mm 30
ŠTRKODRVINA 31,5 GC 170
260 mm

ZODP. PROJEKTANT:	PROJEKTANT:	VYPRACOVAL:		
ING. ŠTEFAN LISÝ	ING. ANDREJ MOLNÁR	OLGA ŠUBOVÁ		
INVESTOR: Mesto Nitra, Štefánikova tr. 80/60, 950 06 Nitra			DRUH STUPŇA	DSP+RP
NÁZOV: Úprava autobusových zastávok na ceste II/562			Č. ZÁKAZKY	59-2019
Cabajská ulica Nitra			DÁTUM	11/2019
OBJEKT: SO 01 Stavebné úpravy			MIERKA	1 : 50
OBSAH VÝKRESU:			FORMÁT	2 x A4
Vzorové rezy A - A, B - B, C - C			PROFESIA:	Č. VÝKRESU:
			DOPRAVA	4.1